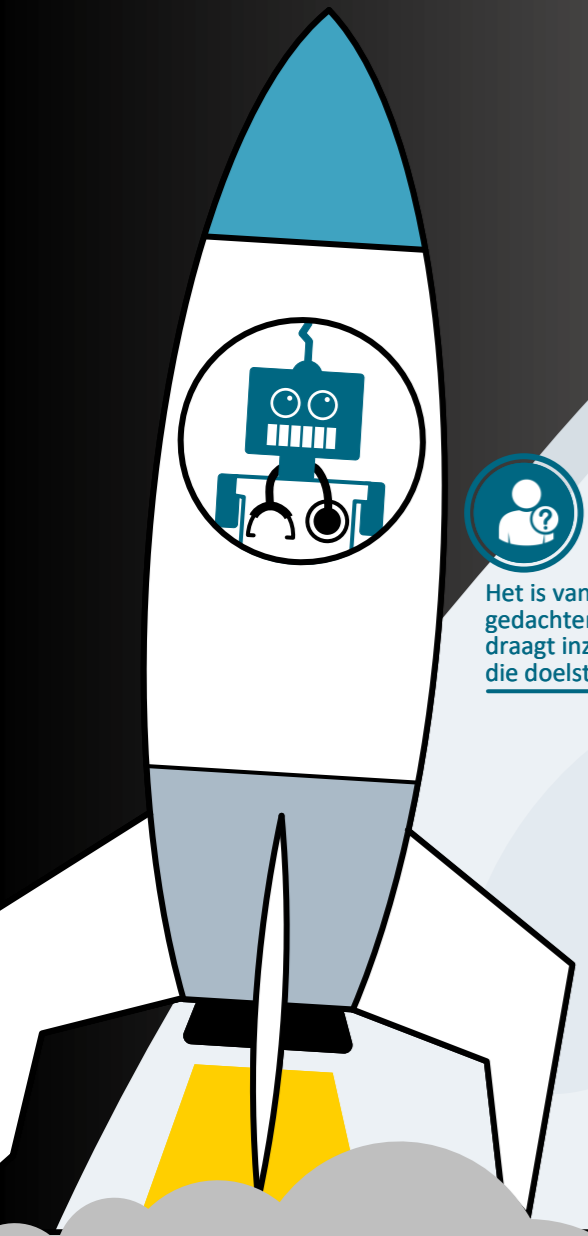
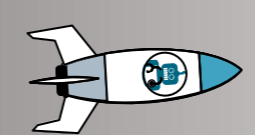
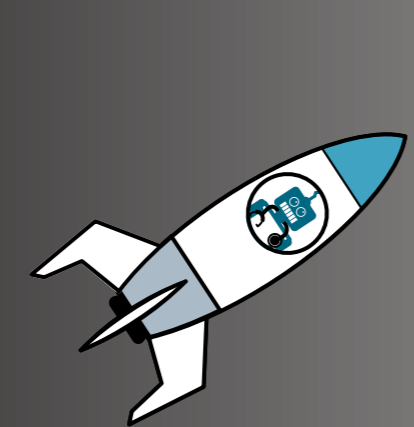
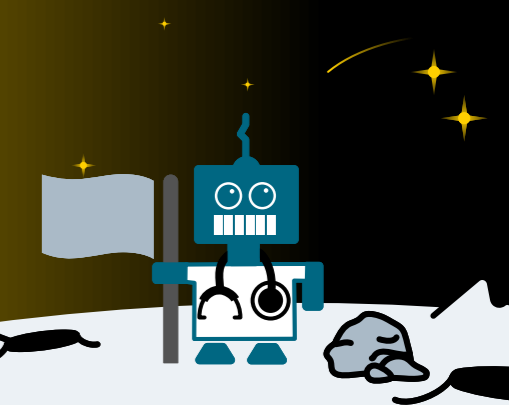


eHealth REIS

eHealth is misschien geen rocket science, maar dat wil niet zeggen dat het een eenvoudige reis is om eHealth toe te passen in een organisatie. Er zijn vele soorten eHealthtoepassingen, zoals PGO's, portalen, apps, domotica, robotica en zorgplatformen. Welke soorten toepassingen zijn relevant voor uw organisatie? En, vooral, wat is nodig om die toepassingen in uw organisatie tot een succes te maken? De eHealth reis van M&I/Partners geeft een praktisch stappenplan om eHealth tot een succes te maken.

“eHealth staat voor vernieuwende digitale toepassingen in de zorg”

mxi.nl/eHealth



1. HUH?

Het duiden van eHealth

Het is van belang om vast te stellen hoever de gedachtenvorming is. Wat zijn de doelstellingen? Hoe draagt inzet van eHealth bij aan het realiseren van die doelstellingen? Is er budget?

- Wat is ons beeld bij eHealth?
- Hoe verschilt voor ons eHealth van traditionele gezondheidszorg?
- Welke termen en definities gebruiken wij voor eHealth? Wat valt eronder?
- Welke initiatieven en oplossingen op gebied van eHealth hebben we al in de gehele organisatie in gebruik? Hebben we daar zicht op?
- Door hoeveel gebruikers en door welke doelgroep wordt eHealth al bij ons gebruikt (volume)?



2. Waarheen?

Stip op de horizon

Nu is het zaak specifieker te worden. Het risico bij de implementatie van eHealth is dat je ad hoc keuzes maakt, zonder te weten welk doel deze keuzes dienen. Voor je het weet is iedereen stuurloos en verzanden de plannen.

- Wat (voor soort organisatie) wil ik zijn/waar wil ik van zijn?
- Welke uitdaging(en) willen wij oplossen?
- Hoe leidt het oplossen met eHealth tot bijvoorbeeld meer "handen aan het bed" of "welzijn van de patiënt, client, burger"?
- Hoe ziet ons proces er straks uit? Wat is anders, wat bestaat niet meer, wat is nieuw?
- Wat betekenen de veranderingen voor onze medewerkers, patiënten, cliënten en burgers?
- Hoe ziet de wereld er uit als we de stip op de horizon bereikt hebben? Wat doen we als we de stip bijna bereikt hebben?
- Wat is onze visie op eHealth? Gebruiken we bijvoorbeeld eHealth alleen voor de eigen organisatie of ook in de regio?



3. Wat dan?

Een roadmap

Is de stip op de horizon eenmaal vastgesteld, dan moet duidelijk worden hoe de route ernaar toe verloopt. Daarvoor is een routekaart nodig, een roadmap: feitelijk een projectenkalender met de plannen voor de komende één à twee jaar.



4. Hoe dan?

De aanpak

De volgende fase is die van de aanpak. Taken formuleren en samenwerkingen opzetten die de taken gaan uitvoeren. Partijen verbinden. Onderwerpen agenderen en zorgen dat ze aandacht krijgen: financiën en communicatie bijvoorbeeld.

- Hoe past het in ons projectportfoliomanagement?
- Welke tijdlijnen zien we voor ons?
- Hebben we een (maatschappelijke) businesscase?
- Welke randvoorwaarden moeten zijn ingevuld?
- Hoe passen initiatieven binnen het geheel van onze bestaande en gewenste informatievoorziening (integrale benadering)?
- Kennen wij de (succesvolle) voorbeelden van collega's uit de regio, het land?



5. Go!

Aan de slag

Tot slot: aan de slag! We belanden in de fase van de implementatie, datgene waar het uiteindelijk om draait. Geen fasen overslaan, want de kans op succes, zowel qua deadline als budget, is het grootst als de voorgaande fasen netjes doorlopen zijn.

- Wie doet wat? Wie is bijvoorbeeld opdrachtgever, wie verzorgen beheer en training?
- Hoe is de governance geregeld, wie neemt besluiten over bijvoorbeeld aanpak of financiën?
- Wie betrekken wij van/uit de regio?
- Hebben wij de huidige en gewenste processen duidelijk in kaart (visie)?
- Welke veranderaanpak gebruiken we, hoe gaan we om met weerstand?
- Gebruiken we persona's en patiëntreizen om de concrete impact in kaart te brengen?
- Hoe leiden we betrokkenen (langdurig) en goed op?
- Hoe verwerken wij de inbreng van gebruikers bij het inrichten en optimaliseren?
- Wat gebeurt er na livegang, hoe haken we beheer daarop aan? Hoe regelen we bijvoorbeeld hulp aan patiënten, cliënten of burgers bij vragen of problemen?
- Gaan we direct voor een brede uitrol of doen we eerst een experiment of een proof of concept? Wat zijn onze plannen voor opschalen?
- Hanteren we waterval, Scrum, Lean of een andere aanpak?

- Wie houdt de controle over scope, timeline, financiën?
- Hoe vieren we onze (tussentijdse) successen tijdens het project?
- Hoe borgen wij de integratie met andere ontwikkelingen in de organisatie?
- Hoe testen en toetsen we dat we echt het probleem oplossen en de doelstellingen behalen?
- Welke aanpassingen met betrekking tot beheer zijn er nodig binnen onze organisatie?
- Hoe organiseren we vervolgfases?

M&I/Partners/

Matthias Mieth
Principal adviseur
matthias.mieth@mxi.nl
06 46 27 40 54

Karlijn Pielage
Senior adviseur
karlijn.pielage@mxi.nl
06 30 81 62 88